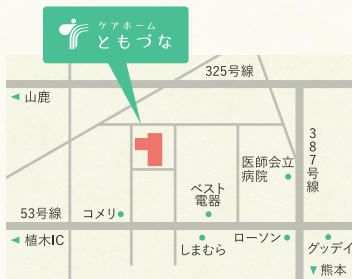


ともづなショートステイのコンセプト

定員21名、待望の 単独型ショートステイ。

ともづなのショートステイでは、
「起きる・坐る・移る」といった基本の動作から
「食事・排泄・入浴」といった生活の動作まで、
日々の生活の中、自然の流れの中で
「リ・ハビリティケア」を実践しています。
介護が必要な方に安心して
短期間から過ごしていただくことができます。

ほどよい今日を。
ほどよい明日を。



ケアホームともづな
ショートステイ

T 861-1323
熊本県菊池市西寺1590
tel.0968-23-7570
fax.0968-23-7571
事業所番号:4371001118

ショートステイに関するお問い合わせはお電話・メールにて

tel.0968-23-7570 info@tomoduna.co.jp

www.tomoduna.co.jp

ケアホームともづな

検索



copyright © 2017 care home tomoduna All rights reserved. kumamoto japan.



ケアホーム
ともづな
CARE HOME
TOMODUNA

TOMODUNA SHORTSTAY

INFORMATION BOOK

ともづなのショートステイ

定員21名 単独型

CARE HOME TOMODUNA KUMAMOTO JAPAN



家族は、家族らしく。

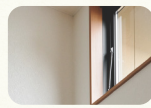
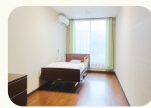
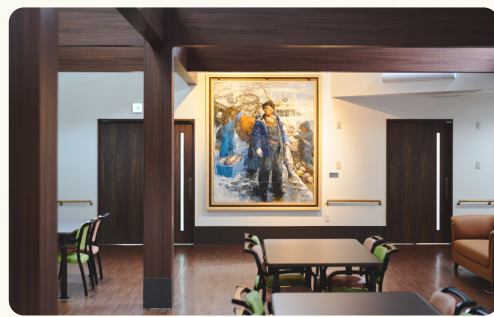


「介護が必要になっても自宅に住み続けたい」と思う人は多いでしょう。

しかし、介護度が高くなるほど家族の肉体的・精神的負担は大きくなり、介護者は疲弊してしまいがちです。自宅が介護のために安心・安全な環境とは決して言いきれないのです。

より環境の整った場所において専門家がケアすることで、入居者の皆様が安心・安全に暮らせるだけでなく、家族が良好な関係でいられるという側面もあります。

TOMODUNA SHORTSTAY COMFORTABLE EVERYDAY



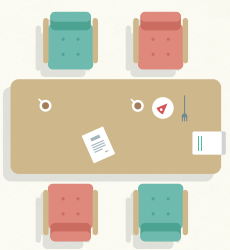
A REASONABLE DISTANCE BETWEEN FAMILIES MAKES THEM HAPPY.

程よい

距離間が

家族を

幸せにする。



ショートステイ施設内
設備・機器
EQUIPMENT

ホール
食事のほか、イベント、催し物にも多目的に利用できるスペースです。基本的に解放しています。

一般居室
3~5名用の居室スペースです。カーテンで仕切られるスペース内で自由にお過ごしいただきます。

個室
自分の慣れ親しんだ家具や私物を持ち込むこともできます。自由にレイアウトしてください。

浴室
介護度の高い方にも対応することのできる最新の介助用浴室をご用意しています。

トイレ
トイレは共有のものを施設内に設置。基本的にリハビリも兼ねてトイレまで付き添います。